

## St. Elisabeth Roosendaal

### Kerncijfers laatste kwartaal

Gemiddeld cijfer

8.4



Aanbevolen door

95%



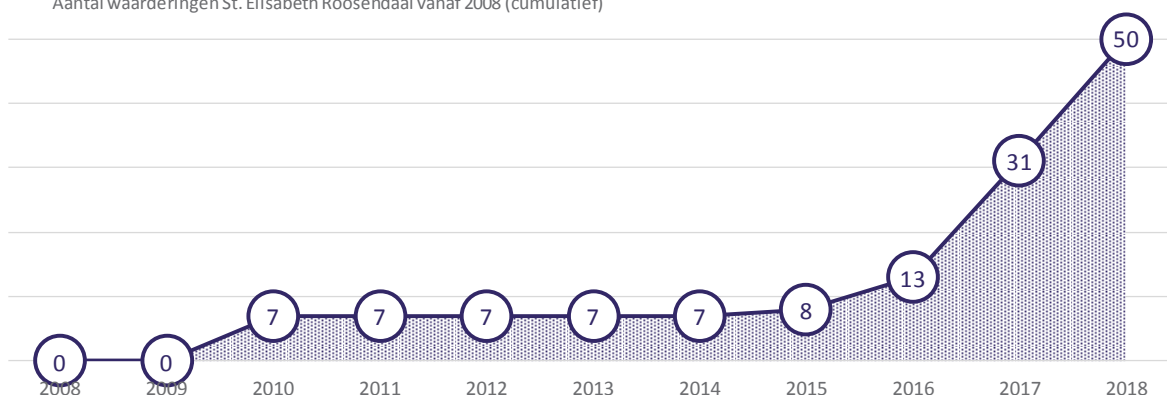
Aantal waarderingen

19



### Aantal waarderingen cumulatief

Aantal waarderingen St. Elisabeth Roosendaal vanaf 2008 (cumulatief)



### Kerncijfers van de locaties

Locatie	# waarderingen:			Totaal oordeel:			% aanbevelen:		
	Totaal	Instelling	Specialist	Gemiddeld	Instelling	Specialist	Gemiddeld	Instelling	Specialist
St. Elisabeth Roosendaal	19	19	0	8.4	8.4		95%	95%	
Organisatie									
St. Elisabeth Roosendaal	#N/A	#N/A	#N/A	#N/A	#N/A	#N/A	#N/A	#N/A	#N/A
Overige locaties									

## St. Elisabeth Roosendaal

### Totaaloordeel in vergelijking met sectorbenchmark

St. Elisabeth Roosendaal

8.4

Gebaseerd op 19 waarderingen

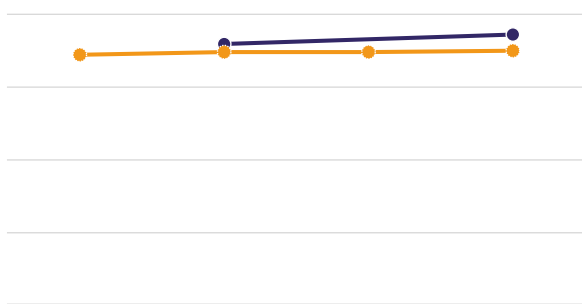
Sectorbenchmark

8.0

Gebaseerd op 5196 waarderingen

### Ontwikkeling en % aanbevelen

Totaal oordeel

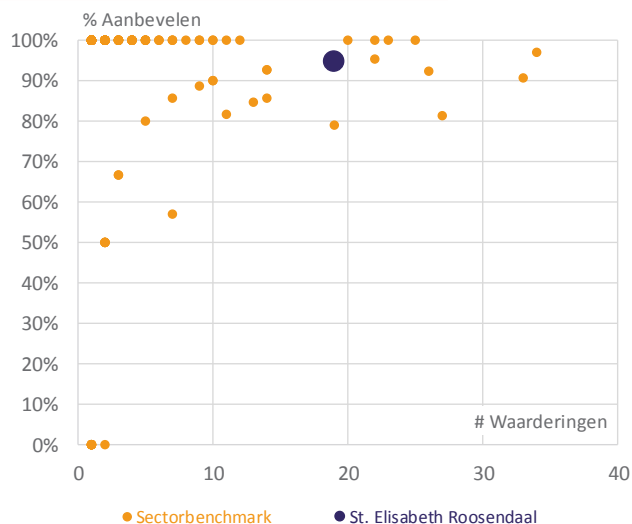


X 7.9 8.2 8.0 X 8.0 8.4 8.0

2017-2 2017-3 2017-4 2018-1

—●— St. Elisabeth Roosendaal —●— Sectorbenchmark

X Kwartalen met minder dan 10 waarderingen worden niet getoond

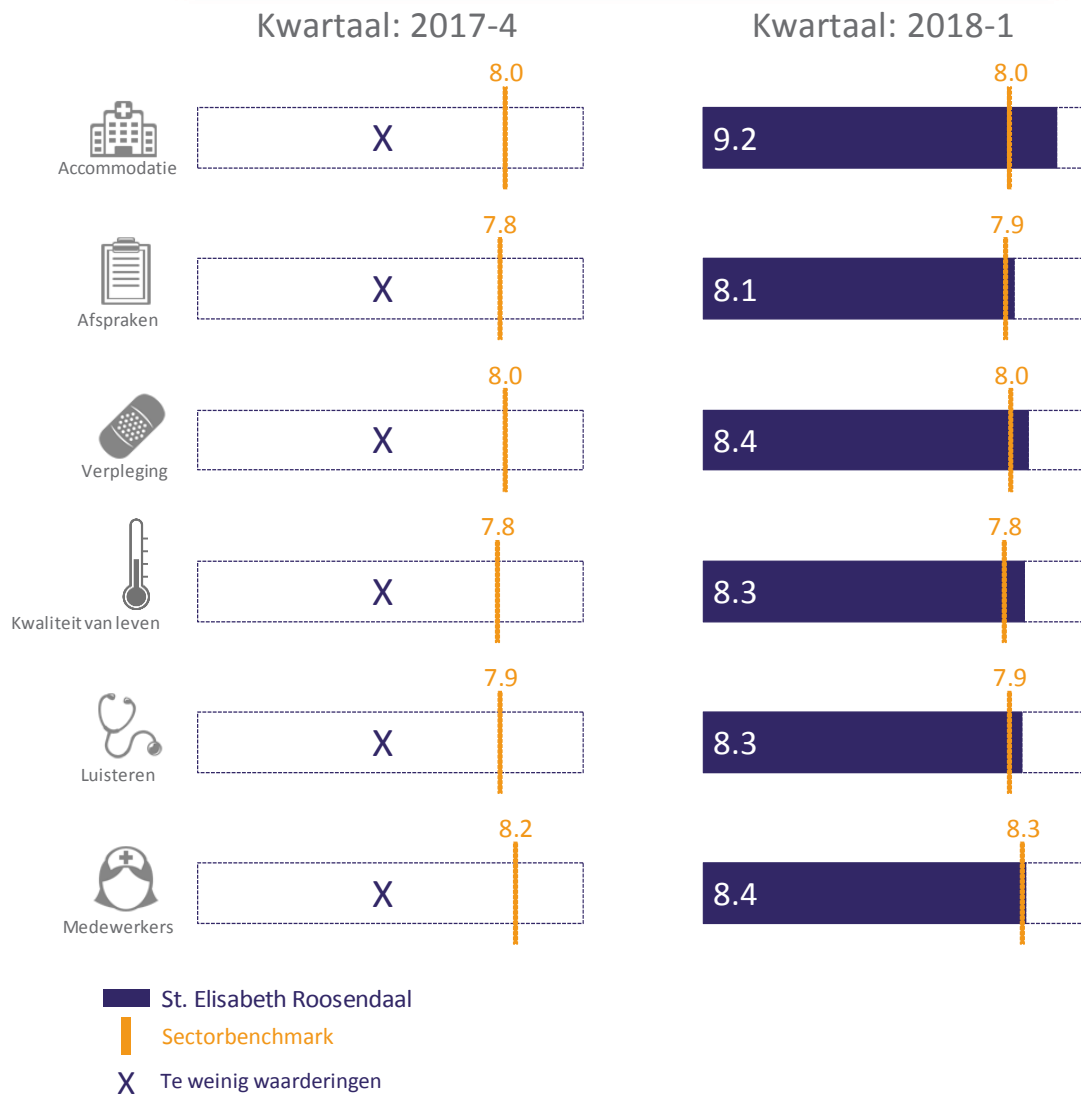


95% beveelt St. Elisabeth Roosendaal aan obv 19 waarderingen.

Binnen de sectorbenchmark beveelt 92% de zorginstelling aan obv 5196 waarderingen.

## St. Elisabeth Roosendaal

### Waarderingscijfers per onderdeel



## St. Elisabeth Roosendaal

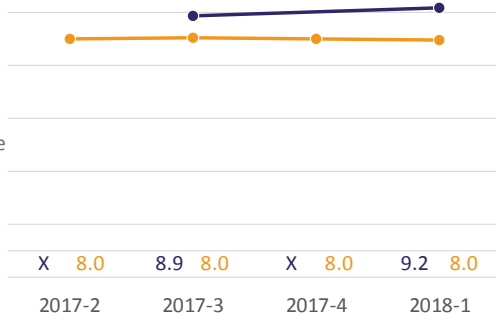
### Ontwikkeling van waarderingscijfers

—●— St. Elisabeth Roosendaal

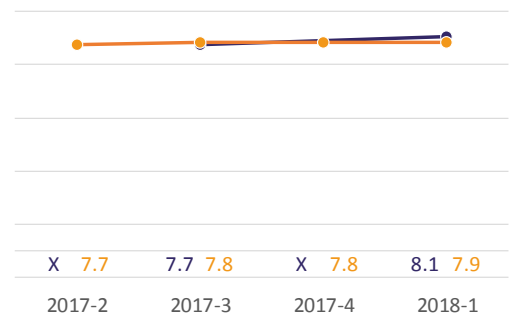
—●— Sectorbenchmark

X Kwartalen met minder dan 10 waarderungen worden niet getoond

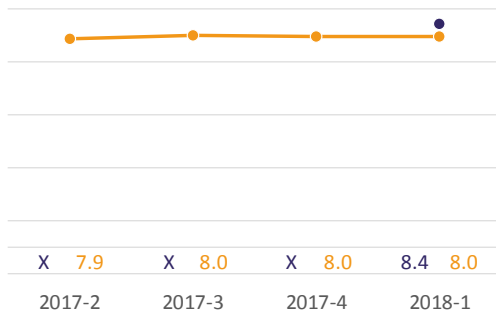
  
Accommodatie



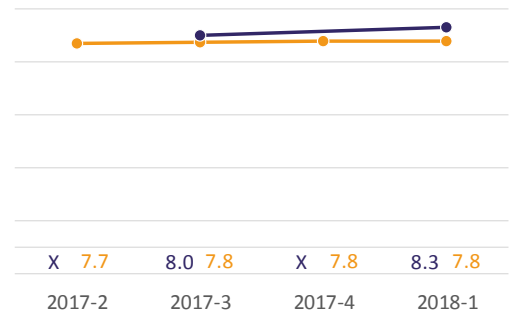
  
Afspraken



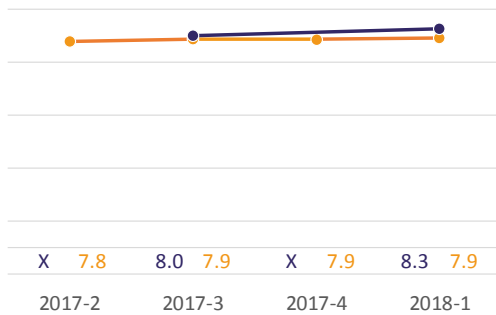
  
Verpleging



  
Kwaliteit van leven



  
Luisteren



  
Medewerkers

